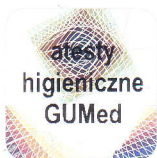


# ATEST HIGIENICZNY

## HYGIENIC CERTIFICATE



Nr atestu higienicznego/  
Hygienic certificate number: **AH 44/322/44/2025**

Data wydania/  
Date of issue: **27.03.2025 r.**

**Wyrób / Product:** FAST 1010

**Przeznaczenie / Intended use:**

Przeznaczona do malowania sufitów wewnątrz pomieszczeń w budynkach mieszkalnych, w tym w obiektach służby zdrowia, placówkach oświatowo-wychowawczych i w branży spożywczej (bez bezpośredniego kontaktu z żywnością).

**Producent / Manufacturer:**

FAST WALL SYSTEMS Sp. z o.o., ul. Folszowa 112, 65-780 Zielona Góra

**Podstawa merytoryczna wydania atestu / The substantive basis for issuing the certificate:**

Wniosek (Instytucja zgłaszająca wyrób do oceny: FAST WALL SYSTEMS Sp. z o.o., ul. Folszowa 112, 65-780 Zielona Góra) z dn. 05.02.2025 r. (nr 322/44/44/2025) wraz z wymaganą dokumentacją.

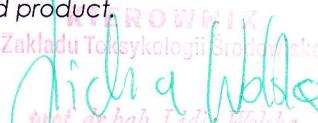
**Zgodnie z aktualnie dostępnym stanem wiedzy, oceniony wyrób (przy jego zastosowaniu według wytycznych producenta) nie powinien stwarzać ryzyka zdrowotnego dla ludzi.** / According to the currently available knowledge, the assessed product (when used in accordance with the manufacturer's guidelines) should not pose a risk to human health.

### Zalecenia i uwagi / Recommendations and comments:

- Zastosowanie produktu musi być zgodne z zaleceniami producenta oraz aktualnymi przepisami dotyczącymi obiektu, w którym ma być on używany.
- W przypadku stosowania w obiektach służby zdrowia należy uwzględnić wymagania zawarte w Rozporządzeniu Ministra Zdrowia z dnia 26 marca 2019 roku (Dziennik Ustaw 2019, Poz. 595 z 29 marca 2019 z późn. zm.) oraz aktualnie obowiązujące regulacje prawne.
- Atest nie dotyczy stosowania wyrobu w bezpośrednim kontakcie z żywnością oraz z wodą przeznaczoną do spożycia przez ludzi.
- Etykieta powinna być oznakowana zgodnie z obowiązującym prawodawstwem.
- Postępowanie z odpadami zgodnie z obowiązującymi regulacjami prawnymi.
- Postępowanie według informacji zawartych w Karcie Charakterystyki.
- Pomieszczenia, w których zastosowano ww. wyroby należy wietrzyć do zaniku zapachu.
- Atest nie dotyczy warunków bezpieczeństwa i higieny pracy przy montażu wyrobu.
- Unikać operacji powodujących pylenie z powierzchni.

Atest nie obejmuje oceny walorów użytkowych, parametrów technicznych oraz właściwości alergizujących wyrobu. / Hygienic certificate does not include the assessment of the utility values, technical parameters and allergenic properties of the product.

Atest może być zmieniony lub unieważniony po przedstawieniu stosownych dowodów przez którąkolwiek ze stron. Niniejszy atest traci ważność po 5 latach od daty jego wystawienia lub w przypadku zmian w recepturze albo technologii wytwarzania wyrobu, jego przeznaczenia oraz po zmianach przepisów prawnych mających związek z ocenionym wyrobem. / The certificate may be changed or canceled after presenting relevant evidence by either party. This certificate expires after 5 years from the date of its issue or in the case of changes in the recipe or production technology of the product, its intended use and after changes of legal regulations related to the assessed product.

  
Zakładu Toksykologii Środowiska  
Daria Walska  
mgr hab. Irena Walska