

FAST WOOD BOARD

- deska elewacyjna

FAST
Wall Systems

Part of ROCKWOOL Group



Instrukcja wykonania deski elewacyjnej
na systemie dociepleń **ETICS FAST**

ELEWACJA Z MOTYWEM NATURALNEGO DREWNA TO NOWY TREND W BUDOWNICTWIE

Chcesz, aby Twój budynek wyróżniał się na tle innych? Wyglądał stylowo, nowoczesnie bez uciążliwej pielęgnacji? Zastosuj innowacyjny system elewacyjny FAST WOOD BOARD, który charakteryzuje się oryginalnym wyglądem oraz wysoką odpornością na naturalne warunki atmosferyczne.

Elewacja wykonana przy użyciu systemu FAST WOOD BOARD jest trwała, nie wymaga zabiegów pielęgnacyjnych i do złudzenia przypomina naturalne drewno. Łatwo i szybko Twój budynek zyska modny wygląd!

Dzięki poliuretanowym matrycom o wzorach sosny i świerku oraz różnym kolorom farby, w połączeniu z nowoczesnymi elementami architektonicznymi, możesz uzyskać niepowtarzalny wygląd swoich elewacji.



MATERIAŁY WCHODZĄCE W SKŁAD SYSTEMU



FAST MS (drobnoziarnista) – biała, cementowa masa szpachlowa z dodatkiem włókien.

- zawiera wysokiej jakości cement portlandzki
- doskonale przyczepna i elastyczna
- wysoce paroprzepuszczalna

FAST SILIKON WOOD BOARD – bejca transparentna oferowana w 9 podstawowych kolorach:

- Sosna, Mahoń, Teak, Sosna nordycka, Rustykalna biel, Sekwoja, Dąb, Orzech włoski, Palisander
- odporna na warunki atmosferyczne
 - na bazie żywic organicznych
 - zawiera środki eliminujące rozwój alg i grzybów



AKCESORIA UZUPEŁNIAJĄCE

POLIURETANOWA MATRYCA DO ODCISKANIA FAKTUR

- wzory: sosna, świerk, modrzew i jesion
- elastyczna i trwała forma
- dopasowująca się do podłoża
- nienasiąkliwa i łatwa w stosowaniu
- długość 200 cm
- szerokość 17 cm do 23 cm (w zależności od wzoru)



CAMAVO CLS – listwa prowadząco-dystansowa, samoprzylepna

- rozmiary: 3 x 5, 3 x 7, 3 x 9 mm
- ułatwia aplikację masy szpachlowej do oczekiwanej grubości
- wysoka przyczepność do podłoża gładkich i porowatych
- elastyczna, dopasowująca się do podłoża



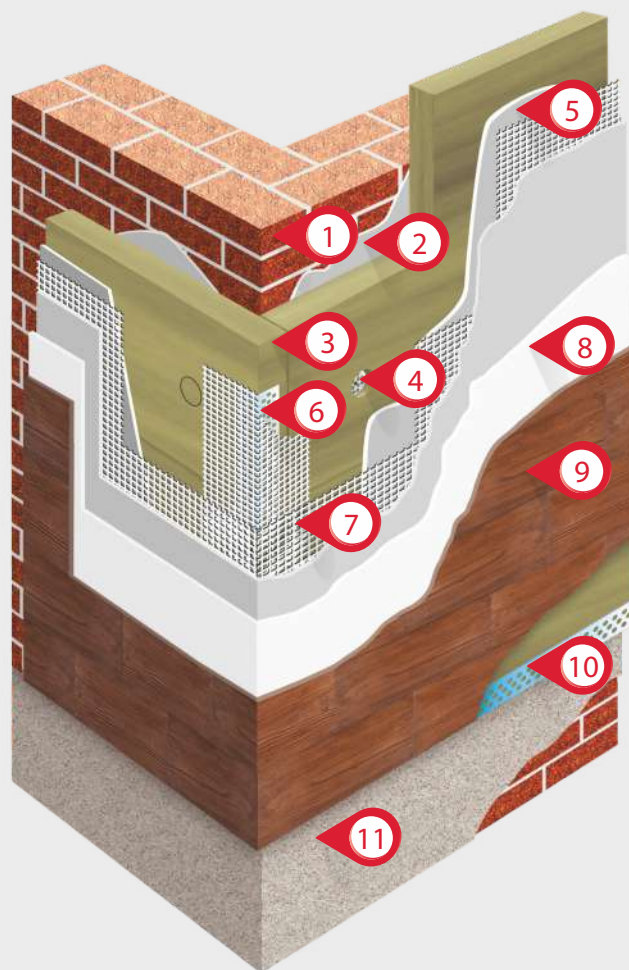
CAMAVO ANTYSTICK – środek antyadhezyjny do matryc

- zapobiega przyklejaniu się matrycy do masy szpachlowej podczas wyciskania struktury
- wysoka wydajność i łatwość stosowania

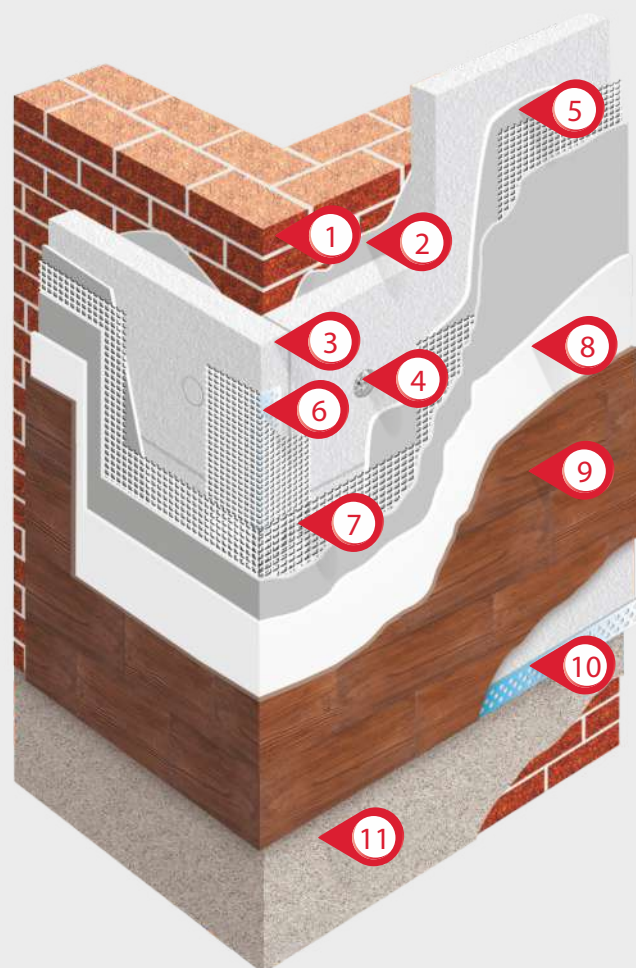


PRZEKRÓJ SYSTEMU ETICS FAST WOOD BOARD NA WEŁNIE MINERALNEJ

- 1 ocieplana ściana
- 2 zaprawa klejąca FAST NORMAL W (zamiennie FAST SPECJAL W, FAST SPECJAL DS)
- 3 wełna mineralna
- 4 łącznik mechaniczny do płyt termoizolacyjnych
- 5 zaprawa klejąca FAST SPECJAL W
- 6 narożnik ochronny z siatką z włókna szklanego
- 7 siatka z włókna szklanego
- 8 wyprawa pod tynk FAST GRUNT M
- 9 masa szpachlowa FAST MS wystylizowana do struktury naturalnego drewna, malowana bejcą transparentną FAST Silikon WOOD BOARD
- 10 listwa cokołowa
- 11 tynk mozaikowy FAST GRANIT



PRZEKRÓJ SYSTEMU ETICS FAST WOOD BOARD NA STYROPIANIE



- 1 ocieplana ściana
- 2 zaprawa klejąca FAST NORMAL S (zamiennie FAST SPECJAL, FAST SPECJAL M lub FAST SPECJAL DS)
- 3 płyty styropianowe
- 4 łącznik mechaniczny do płyt styropianowych z zaślepką
- 5 zaprawa klejąca FAST SPECJAL lub FAST SPECJAL M
- 6 narożnik ochronny z siatką z włókna szklanego
- 7 siatka z włókna szklanego
- 8 wyprawa pod tynk FAST GRUNT M lub FAST GRUNT S-T
- 9 masa szpachlowa FAST MS wystylizowana do struktury naturalnego drewna, malowana bejcą transparentną FAST Silikon WOOD BOARD
- 10 listwa cokołowa
- 11 tynk mozaikowy FAST GRANIT

PRZYGOTOWANIE PODŁOŻA

Przed przystąpieniem do prac należy prawidłowo przygotować podłoże, zapewniając odpowiednie wyrównanie powierzchni przeznaczonej pod wykonanie wzorów. Podłoże musi być czyste, suche o dobrej nośności i przyczepności.

W przypadku wykonywania deski na warstwie zbrojonej w systemie **ETICS FAST** trzeba postępować w zgodzie ze Szczegółową Instrukcją Wykonania Systemu Ociepleń Budynków.

Wymagane jest zagruntowanie podłoża przy użyciu wyprawy gruntującej **FAST GRUNT M**.

PRZYGOTOWANIE MASY SZPACHLOWEJ FAST MS

Do czystego naczynia należy wlać około 5,5 l wody na 25 kg suchej zaprawy, mieszając wsypywać zawartość worka. Całość dokładnie rozmieszać za pomocą wiertarki wolnoobrotowej z mieszadłem, aż do uzyskania jednolitej konsystencji pozbawionej grudek. Zaprawa nadaje się do aplikacji po około 5 minutach od wymieszania i należy ją zużyć w ciągu dwóch godzin. Konsystencja zaprawy powinna być regulowana odpowiednią ilością wody, zależną od rodzaju wykonywanych prac.

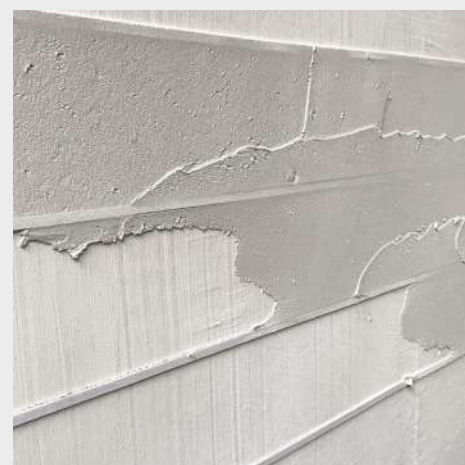
APLIKACJA MASY I WYKONYWANIE ODCISKÓW WZORÓW DESKI

Odciskanie w materiale należy rozpocząć od rozplanowania pól, które chcemy uzyskać na danej płaszczyźnie. Najkorzystniej jest dobrać szerokość deski tak, aby była ona węższa od stosowanej matrycy o ok. 0,5 - 1,5 cm.

Przed aplikacją masy zaleca się rozrysować miejsca spoin i przykleić wybrane listwy CAMAVO CLS o minimalnej grubości 3 mm.



Masę szpachlową FAST MS W należy nakładać pacą pozwalającą na swobodne prowadzenie jej jednocześnie po minimum 2 listwach. Listwy należy przykleić zdejmując papier osłonowy z warstwy klejącej i niezwłocznie przycisnąć do podłoża. Klejenie listew powinno odbywać się tego samego dnia co aplikacja materiału. Nakładanie materiału powinno odbywać się wzdłuż listew. Po nałożeniu materiału należy odczekać na tzw. zeskrótkowanie produktu na powierzchni.



ODCISKANIE WZORÓW DESKI



Przed użyciem matrycy należy nasmarować jej fakturowaną stronę środkiem antyadhezyjnym CAMAVO ANTISTIC. Smarowanie należy powtarzać (w zależności od rodzaju materiału, w którym odciskamy) co 1 do 5 odcisnięć.



Odciskanie zaleca się wykonywać w 2 lub 3 osoby. W przypadku pracy w dwie osoby, matrycę należy zwinąć stroną fakturową na zewnątrz i rozpocząć odciskanie od jednej strony, rozwijając i prowadząc matrycę jedną krawędzią po listwie. Podczas rozwijania matrycę należy równomiernie dociskać ręką, pamiętając jednak o trzymaniu palców razem.



Przy odrywaniu matrycy od podłoża należy pamiętać, aby matrycę „zwinąć”, lub odciągać delikatnie, a nie odrywać całą powierzchnią. Po odcisnięciu, należy usunąć listwy CAMAVO CLS. W przypadku korzystania z matryc odciskających na listwach, po odcisnięciu należy, np. nożem do tapet, rozdzielić listwę od materiału jeszcze przed jego związaniem.

UWAGA

Po zakończeniu prac, matrycę należy umyć wodą i przechowywać zwiniętą stroną fakturową na zewnątrz – tak jak jest dostarczana w opakowaniu. Nie należy przechowywać matryc w ujemnych lub wysokich temperaturach oraz pozostawiać ich w pełnym słońcu, gdyż może to negatywnie wpływać na właściwości robocze matryc oraz finalnie skrócić ich żywotność.

APLIKACJA BEJCY TRANSPARENTNEJ FAST SILIKON WOOD BOARD NA WYKONANYCH ODCISKACH DESKI

FAST SILIKON WOOD BOARD bejca jest dostarczana w gotowej postaci i niedopuszczalne jest jej rozcieńczanie. Przed użyciem należy ją dokładnie wymieszać przy użyciu mieszadła wolnoobrotowego w celu wyrównania konsystencji. Należy pamiętać, że malowanie możemy rozpocząć minimum po 7 dniach od wykonania odcisków masy szpachlowej FAST MS.

Dla zagwarantowania najwyższej ochrony przed czynnikami atmosferycznymi, bejcę nakładamy w dwóch warstwach, przy użyciu pędzla. Bejcę należy nakładać jednolitą, cienką warstwą, w kierunku odcisniętych słoików uformowanej deski. Podczas malowania należy przestrzegać ciągłości warstwy, unikać przerw oraz zacieków wynikających z nadmiaru bejcy. Podczas aplikacji bejcy w zależności od oczekiwanego efektu końcowego jej nadmiar ściągamy przy użyciu gąbki dekoracyjnej lub szpachli gumowej białej o grubości min. 8 mm.



W trakcie malowania i wysychania bejcy przestrzegać odpowiednich warunków atmosferycznych tj. temperatura podłoża i otoczenia od +5°C do +25°C, brak silnego nasłonecznienia, deszczu oraz zbyt wysokiej wilgotności względnej powietrza powyżej 75%. Czas schnięcia jednej warstwy, przy optymalnej temperaturze +20°C, wynosi około 2 godzin.

Dodatkowe wskazówki wykonawcze:

- Przed aplikacją należy potwierdzić zgodność koloru z zamówieniem. Po nałożeniu produktu reklamacje dotyczące koloru nie będą rozpatrywane.
- W celu uniknięcia różnic w odcieniach na jednej powierzchni architektonicznej, prace należy prowadzić bez przerw, stosując opakowania z bejcą, uprzednio wymieszane między sobą w dużej kastrze.
- Do czasu całkowitego wyschnięcia chronić powłokę przed niekorzystnymi zjawiskami atmosferycznymi przy pomocy osłon montowanych na rusztowaniach.
- dla poprawy komfortu aplikacji bejcy w wyższych temperaturach oraz wyrównania nasiąkliwości podłoża zaleca się zastosowanie FAST GRUNT U

UWAGA

Wszystkie produkty należy stosować zgodnie z informacjami znajdującymi się na opakowaniach oraz kartach technicznych dostępnych na stronie www.fast.zgora.pl.



KOLORY BEJCY TRANSPARENTNEJ FAST SILIKON WOOD BOARD



W 02 **Dąb miodowy**



W 03 **Dąb Winchester**



W 04 **Klon kanadyjski**



W 05 **Teak naturalny**



W 06 **Orzech afrykański**



W 07 **Mahoń królewski**



W 08 **Cedr południowy**



W 10 **Cyprys amerykański**



W 11 **Orzech czekoladowy**



W 09 **Mahoń klasyczny**



W 19 **Brzoza księżycowa**



W 13 **Srebrna sosna**



W 14 **Szary jesion**



W 17 **Buk popielaty**



W 01 **Brzoza skandynawska**



W 16 **Grab japoński**



W 15 **Sosna nordycka**



W 18 **Palisander czarny**



W 12 **Heban afrykański**



W 20 **Topola czarna**



**ODPORNOŚĆ
NA CZYNNIKI
ATMOSFERYCZNE**



**ŁATWOŚĆ
W STOSOWANIU**



**NOWOCZESNY
I ORYGINALNY
DESIGN**



**TRWAŁOŚĆ
SYSTEMU**



Punkt sprzedaży:

FAST WALL SYSTEMS sp. z o.o.

65-751 Zielona Góra
ul. Folszowa 112

tel. +48 68 328 62 00
sprzedaz@fast.zgora.pl

BIURO HANDLOWE

32-020 Wieliczka
ul. Narutowicza 24

tel. +48 12 289 00 88
krakow@fast.zgora.pl

www.wall-systems.pl